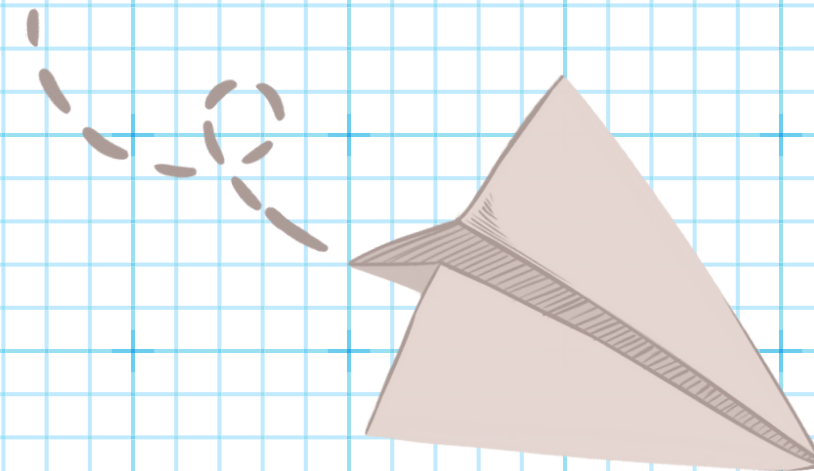


**Proceso**

**de escolarización**

**2024 - 2025**



# Proceso

## de escolarización

### 2024 - 2025

ll

### Plazo de solicitudes

- Del 24 al 30 de abril

- En la web:

<https://educa.aragon.es/admision>

# Proceso

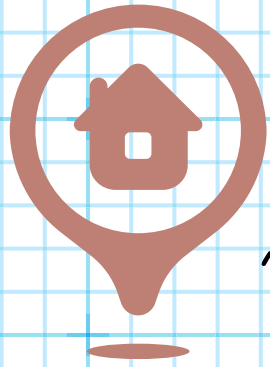
## de escolarización

2024 - 2025

9 puntos



10 puntos

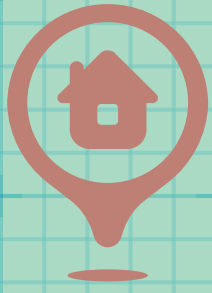


Municipio de Zaragoza

(+ Utebo, Pastriz, Villamayor de Gállego)

4 km

13 puntos



1 km



**GOBIERNO DE ARAGON**

## Proximidad lineal



# Proceso

## de escolarización

### ANTERIOR DECRETO

#### Otras zonas

4 puntos



# Nuevos Baremos

PUNTOS:

<b>UNO O VARIOS HERMANOS MATRICULADOS EN EL CENTRO</b>	<b>15</b>
<b>DOMICILIO FAMILIAR DE LA UNIDAD FAMILIAR DEL SOLICITANTE, SITUADO EN EL MISMO MUNICIPIO EN EL QUE ESTÁ UBICADO EL CENTRO SOLICITADO</b>	<b>10</b>
<b>LUGAR DE TRABAJO DE UNO DE LOS PROGENITORES O REPRESENTANTES LEGALES, SITUADO EN EL MISMO MUNICIPIO EN EL QUE ESTÁ UBICADO EL CENTRO SOLICITADO</b>	<b>9</b>
<b><u>ZARAGOZA:</u> PROXIMIDAD LINEAL ENTRE EL DOMICILIO FAMILIAR DEL SOLICITANTE O LUGAR DE TRABAJO DE UNO DE LOS PROGENITORES O REPRESENTANTES LEGALES DEL ALUMNO Y EL PRIMER CENTRO SOLICITADO <u>MENOR O IGUAL A 1 KM</u></b>	<b>4</b>
<b><u>ZARAGOZA:</u> PROXIMIDAD LINEAL ENTRE EL DOMICILIO FAMILIAR DEL SOLICITANTE O LUGAR DE TRABAJO DE UNO DE LOS PROGENITORES O REPRESENTANTES LEGALES DEL ALUMNO Y EL PRIMER CENTRO SOLICITADO <u>SUPERIOR A 1 KM Y MENOR O IGUAL A 4 KM</u></b>	<b>3</b>

# Nuevos Baremos

PUNTOS:

<b><u>HUESCA</u>: PROXIMIDAD LINEAL ENTRE EL DOMICILIO FAMILIAR DEL SOLICITANTE O LUGAR DE TRABAJO DE UNO DE LOS PROGENITORES O REPRESENTANTES LEGALES DEL ALUMNO Y EL PRIMER CENTRO SOLICITADO <u>MENOR O IGUAL A 1 KM</u></b>	<b>4</b>
<b><u>HUESCA</u>: PROXIMIDAD LINEAL ENTRE EL DOMICILIO FAMILIAR DEL SOLICITANTE O LUGAR DE TRABAJO DE UNO DE LOS PROGENITORES O REPRESENTANTES LEGALES DEL ALUMNO Y EL PRIMER CENTRO SOLICITADO <u>SUPERIOR A 1 KM Y MENOR O IGUAL A 4 KM</u></b>	<b>3</b>
<b><u>TERUEL</u>: PROXIMIDAD LINEAL ENTRE EL DOMICILIO FAMILIAR DEL SOLICITANTE O LUGAR DE TRABAJO DE UNO DE LOS PROGENITORES O REPRESENTANTES LEGALES DEL ALUMNO Y EL PRIMER CENTRO SOLICITADO <u>MENOR O IGUAL A 1 KM</u></b>	<b>4</b>
<b>SOLICITANTES EN CUYA UNIDAD FAMILIAR UN INTEGRANTE SEA PERCEPTOR DE UNA CUANTÍA ECONÓMICA EN CONCEPTO DEL INGRESO MÍNIMO VITAL O DE LA PRESTACIÓN ARAGONESA AL INGRESO MÍNIMO VITAL</b>	<b>5</b>

# Nuevos Baremos

PUNTOS:

<b>EXISTENCIA DE PROGENITORES O REPRESENTANTES LEGALES QUE TRABAJEN EN EL CENTRO</b>	<b>4</b>
<b>EN LA MODALIDAD DE ESCOLARIZACIÓN CONJUNTA Y SIMULTÁNEA DE HERMANOS PREVISTA EN EL ARTÍCULO 16 EN RELACIÓN CON ESTE APARTADO</b>	<b>4</b>
<b>CONDICIÓN RECONOCIDA DE DISCAPACIDAD FÍSICA, PSÍQUICA O SENSORIAL DEL ALUMNADO</b>	<b>2</b>
<b>CONDICIÓN RECONOCIDA DE DISCAPACIDAD FÍSICA, PSÍQUICA O SENSORIAL DE LOS PROGENITORES, REPRESENTANTES LEGALES O HERMANOS DEL ALUMNADO</b>	<b>2</b>
<b>CONDICIÓN RECONOCIDA DE FAMILIA NUMEROSA GENERAL</b>	<b>1</b>
<b>CONDICIÓN RECONOCIDA DE FAMILIA NUMEROSA ESPECIAL</b>	<b>2</b>

# Nuevos Baremos

PUNTOS:

<b>CONDICIÓN RECONOCIDA DE FAMILIA MONOPARENTAL GENERAL</b>	<b>1</b>
<b>CONDICIÓN RECONOCIDA DE FAMILIA MONOPARENTAL ESPECIAL</b>	<b>2</b>
<b>CRITERIO DE LA CONDICIÓN DE ALUMNADO NACIDO DE PARTO MÚLTIPLE</b>	<b>1</b>
<b>CRITERIO DE SITUACIÓN DE GUARDA, TUTELA Y ACOGIMIENTO</b>	<b>1</b>
<b>CRITERIO DE LA CONDICIÓN DE VÍCTIMA DE VIOLENCIA DE GÉNERO</b>	<b>1</b>
<b>CRITERIO DE LA CONDICIÓN DE VÍCTIMA DE TERRORISMO</b>	<b>1</b>





**GOBIERNO  
DE ARAGON**